

Mäeeraldise piiripunktide
koordinaadid

Nr	X	Y
1	6 582 931,46	706 049,59
2	6 582 919,89	706 049,82
3	6 582 907,65	706 020,94
4	6 582 881,93	706 000,38
5	6 582 822,75	705 965,79
6	6 582 806,30	705 944,63
7	6 582 801,71	705 928,47
8	6 582 784,76	705 904,40
9	6 582 776,66	705 882,96
10	6 582 777,00	705 868,89
11	6 582 782,05	705 857,94
12	6 582 764,88	705 823,13
13	6 582 771,77	705 801,70
14	6 582 764,22	705 770,86
15	6 582 753,86	705 763,72
16	6 582 732,90	705 759,99
17	6 582 715,67	705 751,43
18	6 582 726,64	705 698,03
19	6 582 743,60	705 679,41
20	6 582 744,02	705 648,16
21	6 582 767,20	705 617,76
22	6 582 768,52	705 599,66
23	6 582 733,49	705 588,12
24	6 582 705,10	705 563,28
25	6 582 705,75	705 534,91
26	6 582 678,71	705 482,84
27	6 582 667,54	705 404,04
28	6 582 664,10	705 359,65
29	6 582 626,05	705 311,21
30	6 582 626,90	705 287,32
31	6 582 663,49	705 289,80
32	6 582 704,97	705 400,21
33	6 582 783,05	705 469,26
34	6 582 769,99	705 533,93
35	6 582 859,63	705 590,20
36	6 582 924,40	706 035,44

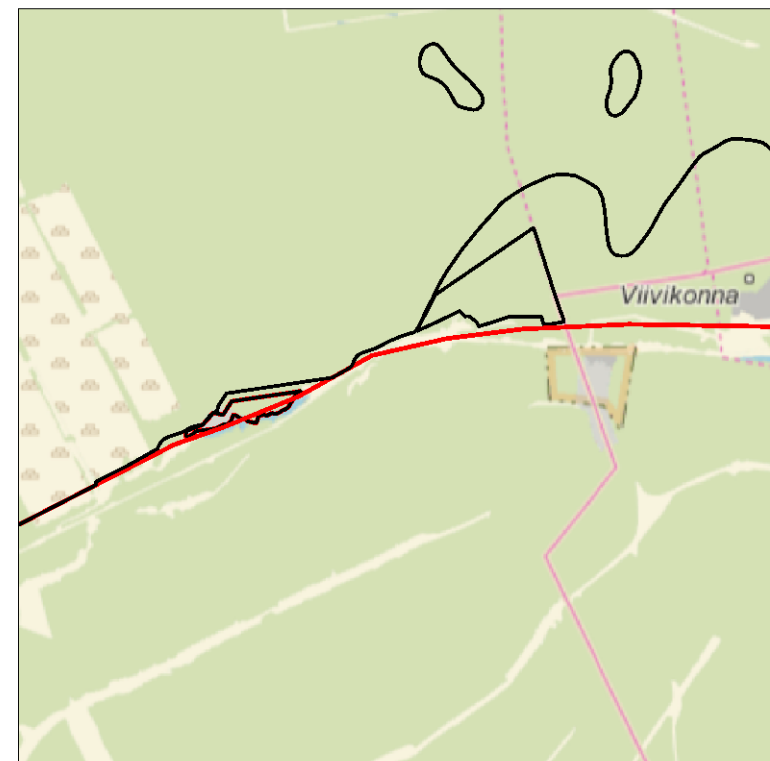
Pindala 7,01 ha

Mäeeraldise teenindusmaa
piiripunktide koordinaadid

Nr	X	Y
1'	6 582 998,29	706 275,04
2'	6 582 882,36	706 114,55
3'	6 582 786,78	705 982,22
4'	6 582 763,92	705 950,74
5'	6 582 712,35	705 864,37
6'	6 582 695,18	705 829,41
7'	6 582 463,04	705 354,21
8'	6 582 607,35	705 520,89
9'	6 582 676,39	705 497,78
10'	6 582 596,26	705 275,23
11'	6 582 659,63	705 279,52
12'	6 582 704,97	705 400,21
13'	6 582 783,05	705 469,26
14'	6 582 801,44	705 510,08
15'	6 582 820,53	705 512,93
16'	6 582 845,89	705 524,53
17'	6 582 898,48	705 560,72
18'	6 582 959,95	706 014,41

Pindala 17,25 ha

ASENDIPLAAN M 1 : 50 000



Kaardileht nr 6533 Silliamäe

- 1 Mäeeraldise piir, piiripunkt ja piiripunkti number
- 1' Mäeeraldise teenindusmaa piir, piiripunkt ja piiripunkti number
- Külgneva mäeeraldise piir
- Ploki piir (aT - aktiivne tarbevaru, aR - aktiivne reservvaru, pT - passiivne tarbevaru)
- Maardla piir asendiplaanil
- 80201:001:0618 Süsinõmme liivakarjäär Katastriüksuse nimi, piir ja tunnus
- Geoloogilise läbilõike joon
- Maapinna samakõrgusjoon, m
- Mäeeraldise lamami samakõrgusjoon, m
- Nõlvateraviku alumine kontuur (ülemine kontuur kulgeb mäeeraldise piiril)
- Veetaseme abs. kõrgus, moodistamise kuupäev
- | | | | |
|---------------------|-------------------------|------------|----------------------------------------------|
| 37,93
26.07.2022 | PA-10
40,39
37,99 | 0,2
2,2 | Katendi paksus, m
Kasuliku kihi paksus, m |
|---------------------|-------------------------|------------|----------------------------------------------|
- Maaprandushoiuala
- Ranna või kalda piiranguvöönd
- Raudtee kaitsevöönd
- Geod.märgi kaitsevöönd

Märkused:

- Koordinaadid L-Est 97 süsteemis, kõrgused EH2000 süsteemis.
- Lähtekoordinaadid ja kõrgus: ESTPOS tugijaamade võrk.
- Möödistas OÜ Inseneribüroo STEIGER 18.09.2025.
- Asendiplaan: Maa-ameti X-GIS kaardirakendus.
- Plaani koostamisel on kasutatud:
 - Maa-ameti väljastatud katastriüksuste piirandmeid (seisuga 26.08.2025);
 - Maa-ameti aluskaartide avalikku WMS-teenust (must-valge põhikaart, kitsenduste andmed, 26.09.2025);
 - Maa-ameti Süsinõmme liivakarjääri plokkide ja mäeeraldiste piirandmeid (seisuga 26.09.2025);
 - Süsinõmme liivakarjäär L.MK/325201 markseiderimöödistus 15.07.2025. a (Mäebüroo Nord OÜ, töö nr 25MT-778).
- Kogu ala kuulub Sirgala harjutusvälja perspektiivse laienduse piiranguvööndis.
- Kasutatud tarkvara: Bentley PowerCivil for Baltics V8i (litsents: 70000661800020).

Objekti nimetus ja aadress Süsinõmme liivakarjäär Toila vald, Ida-Viru maakond		Joonise sisu Mäeeraldise plaan seisuga 18.09.2025	
Loa omanik KMG OÜ Harju maakond, Tallinn, Betooni tn 28, 13816 info@kmg.ee		Graafiline lisa 1/2 Möötkava 1 : 2 000	
OÜ Inseneribüroo STEIGER Männiku tee 104, 11216 Tallinn +372 668 1011, info@steiger.ee		Koostas Aidi Sula /Altkirjastatud digitaalselt/ Kinnitas Erki Vaguri /Altkirjastatud digitaalselt/	Kuupäev 29.09.2025 Töö nr 25/5316